

こどものとも 012  
「もりのどうぶつ」出版記念



# 大竹英洋写真展

Hidehiro Otake Photo Exhibition

Animals of the Woods

# もりのどうぶつ

世田谷美術館 区民ギャラリー  
SETAGAYA ART MUSEUM RESIDENTS GALLERY

2009年11月17日(火)～22日(日)

開館時間: 10:00～18:00 入場無料

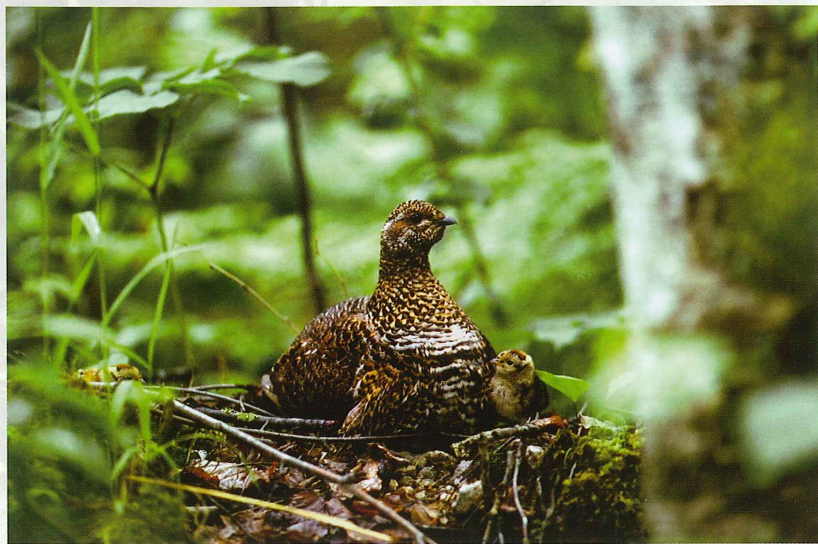
※入場は17:30まで、初日12:00開始、最終日17:00終了 協力: 福音館書店、日本写真印刷(株)

# 大竹英洋写真展

Hidehiro Otake Photo Exhibition

## もりのどうぶつ

Animals of the Woods



2000年 Grouse family <ハリモミライチョウの親子>



2000年 Moose at dawn <夜明けのムース>



1999年 Chipmunk <シマリス>



2006年 Raven stamp <ワタリガラスの刻印>



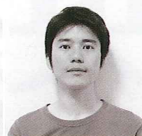
2000年 Newborn fawn <子ジカ>

北アメリカ大陸北部に広がる湖水地方「ノースウッズ」をフィールドに、自然の営みを見つめつづける写真家・大竹英洋。この11月、3冊目の写真絵本となる『もりのどうぶつ』の出版を機に、ノースウッズの野生動物をテーマにした写真展が開催されます。

北国の深い森が果てしなく続き、無数の湖が点在するノースウッズは、夏には蚊の大群が飛び交い、冬にはマイナス50度にもなる厳しい自然環境です。しかし、それゆえに今日まで貴重な自然が残され、それを必要とする多くの野生動物が生息しています。

春に生まれたライチョウのヒナ。沼地で草を食むムース。湖面を泳ぐウッドランド・カリブー。雪原に残されたワタリガラスの気配……。長い旅を重ね、時間をかけて撮影された作品には、野生に生きる生命の輝きと、その生命を育むことのできる豊かな自然環境とのつながりが表現されています。この機会にぜひ、森の奥で人知れず息づく動物たちの世界をご覧ください。

### 大竹英洋(おおたけひでひろ)



1975年生まれ。写真家。一橋大学社会学部卒業。北アメリカ大陸北部に広がる湖水地方「ノースウッズ」をフィールドに、野生動物や人々の暮らしを撮影。人と自然とのつながりを問う作品を制作し、雑誌、絵本、写真展などで発表している。主な著書に「ノースウッズの森で」(「たくさんのふしぎ」2005年9月号)、「春をさがして カヌーの旅」(「たくさんのふしぎ」2006年4月号)がある。

ホームページ: [www.hidehiro-otake.net](http://www.hidehiro-otake.net)

## 世田谷美術館 区民ギャラリー

SETAGAYA ART MUSEUM RESIDENTS GALLERY

2009年11月17日(火)～22日(日)

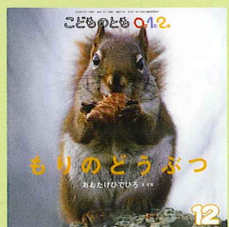
開館時間:10:00～18:00 入場無料 ※入場は17:30まで、初日12:00開始、最終日17:00終了

〒157-0075 東京都世田谷区砧公園1-2 世田谷美術館内 Tel.03-3415-6011(代表)

写真展に関するお問い合わせ: [post@hidehiro-otake.net](mailto:post@hidehiro-otake.net)(大竹英洋写真事務所)

### 交通案内

- ◎ 東急田園都市線「用賀」駅下車、北口から徒歩17分
- ◎ 東急田園都市線「用賀」駅 (1) 美術館行バス「美術館」下車 徒歩3分
- ◎ 小田急線「成城学園前」駅 (2) 渋谷駅行バス「砧町」下車 徒歩10分
- ◎ 小田急線「千歳船橋」駅 (3) 田園調布駅行バス「美術館入口」下車 徒歩5分
- ◎ 東急東横線「田園調布」駅 (4) 千歳船橋行バス「美術館入口」下車 徒歩5分
- ◎ 来館者専用駐車場(無料 60台) 東名高速高架下、厚木方面側道400m先。徒歩5分



～最新作11月初旬発売～

『もりのどうぶつ』

こどものとも0.1.2.

2009年12月号

文・写真: おおたけひでひろ

刊行: 福音館書店、定価: 410円

デザイン: 白石デザイン・オフィス

印刷: 日本写真印刷

### ※出版関連イベント

大竹英洋スライド・トーク「森で出会ったどうぶつたち」

日時: 2009年11月29日(日) 13:30-15:30

会場: 朝日カルチャーセンター横浜 ※横浜駅東口ルミネ横浜8F

受講料: 2,730円(朝日カルチャー会員 2,100円)

お申し込み＆お問い合わせ: 045-453-1122(担当: 東海林)

[www.asahiculture-yokohama.com](http://www.asahiculture-yokohama.com)

※定員50名となり次第締め切らせていただきます。



2006年 Swimming caribou <湖を泳ぐウッドランド・カリブー>